

モトヤ「UD FONT マーク」 ご利用ガイドライン

「UD FONT マーク」(以下マーク)は、ユニバーサルデザイン(UD)フォントを使用している制作物に表示できるマークです。このマークの利用に賛同しているフォントメーカーのユニバーサルデザイン(UD)フォントにご利用になれます。

マークは、ご使用のUDフォントメーカーが提供しているものをご利用ください。

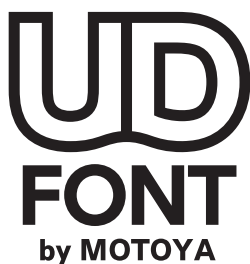
ユニバーサルデザイン(UD)フォントとは

「ユニバーサルデザイン(UD)フォント」は、より多くの人へ適切に情報を伝えられるよう、ユニバーサルデザインの視点から見やすさや読みやすさを配慮・確認し制作されたフォントです。

マークの種類

- マーク【1】～【4】は、基本的に制作物の主な部分または全部にモトヤUDフォント(UDアポロ、UDシーダ、UDマルベリ、UD明朝、UD新聞書体のいずれか)をお使いの場合ご利用になれます。
- UDフォントの使用箇所が一部である場合は、P.2「マークに説明文を添える場合」に従ってご利用になれます。
- 複数の賛同フォントメーカーのUDフォントをご使用の場合は、メーカー名の入っていないマーク【3】もしくは【4】をご利用ください。

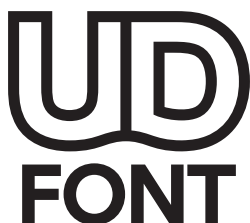
【1】



【2】



【3】



【4】



〔色〕

黒(右図①)での利用を推奨します。

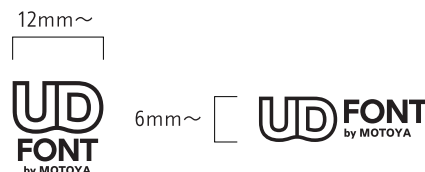
背景色が濃い場合や黒を使用できない場合(単色印刷など)のやむを得ない場合は、白ヌキ(右図②)や、なるべく見やすい色でご利用ください。



〔サイズ〕

容易に識別できる大きさでご利用ください。

メーカー名の入っているマークは、つぶれを防ぐため右記のサイズ以上での利用を推奨します。それ以下のサイズでご利用の場合、メーカー名が入っていないマークの利用を推奨します。



マークに説明文を添える場合

- マークに説明文を添えてご利用になる場合、以下【1】～【6】からお選びください。
- 説明文【6】は、モトヤUDフォントのみを使用している(他社UDフォントが混在していない)制作物にご利用になれます。
- 説明文には、UDフォントをご使用ください。
- 説明文は、改変せずにご利用ください。
- UDフォントの使用箇所が一部である場合(例:パッケージの成分表示、カタログの料金表など)は、説明文に使用箇所を指定する文言を加えてご利用ください。※
※「成分表示には見やすいユニバーサルデザインフォントを採用しています。」など。

説明文／日本語

- 【1】見やすいユニバーサルデザインフォントを採用しています。
- 【2】見やすく読みまちがえにくいユニバーサルデザインフォントを採用しています。
- 【3】ユニバーサルデザイン(UD)の考えに基づいた見やすいデザインの文字を採用しています。
- 【4】ユニバーサルデザイン(UD)の考え方に基づき、より多くの人に見やすく読みまちがえにくいデザインの文字を採用しています。
- 【5】ユニバーサルデザイン(UD)の考え方に基づき、より多くの人へ適切に情報を伝えられるよう配慮した見やすいユニバーサルデザインフォントを採用しています。

※モトヤUDフォントのみ利用可

- 【6】より多くの人へ適切に情報を伝えられるよう配慮したユニバーサルデザインフォントを採用しています。空間に余裕のある文字で視認性・可読性に優れており、誤読を防ぐシンプルな形状で読みやすさと高いデザイン性を備えています。見えにくい条件下での検証を繰り返すことで、視力や環境に左右されることなく幅広い年齢の方にとって認識しやすいよう設計されています。

説明文／英語

- 【1】 Easy to read universal design fonts are used.
- 【2】 Universal design fonts that are easy to understand and easy to read are used.
- 【3】 Easy to read character designs based on the policy of universal design are used.
- 【4】 On the basis of the policy of universal design (UD), easy to understand and easy to read character designs are used.
- 【5】 On the basis of the policy of universal design (UD), universal design fonts are used in order to properly provide information to more people. Easy to read character design.

※モトヤUDフォントのみ利用可

- 【6】 Universal design fonts are used to effectively convey information to more people. The fonts are composed of characters with ample space to ensure high visibility and readability, and their simple shapes prevent mistakes in reading and have appealing design aesthetics. Motoya repeatedly tested the fonts under difficult visual conditions and designed them for easy recognition by people of all ages, regardless of eyesight or environment.

〔利用例〕



見やすく読みまちがえにくい
ユニバーサルデザインフォント
を採用しています。



見やすいユニバーサルデザイン
フォントを採用しています。



Easy to read universal
design fonts are used.

禁止事項

- マークの長体や平体などの変形、一部改変などでの利用はしないでください。
- 説明文を改変しての利用はしないでください。
- このマークを提供していないフォントメーカのUDフォントにはご利用になれません。

〔禁止例〕

- マークの変形



- マークの改変



- マークの改変



- 説明文の改変

